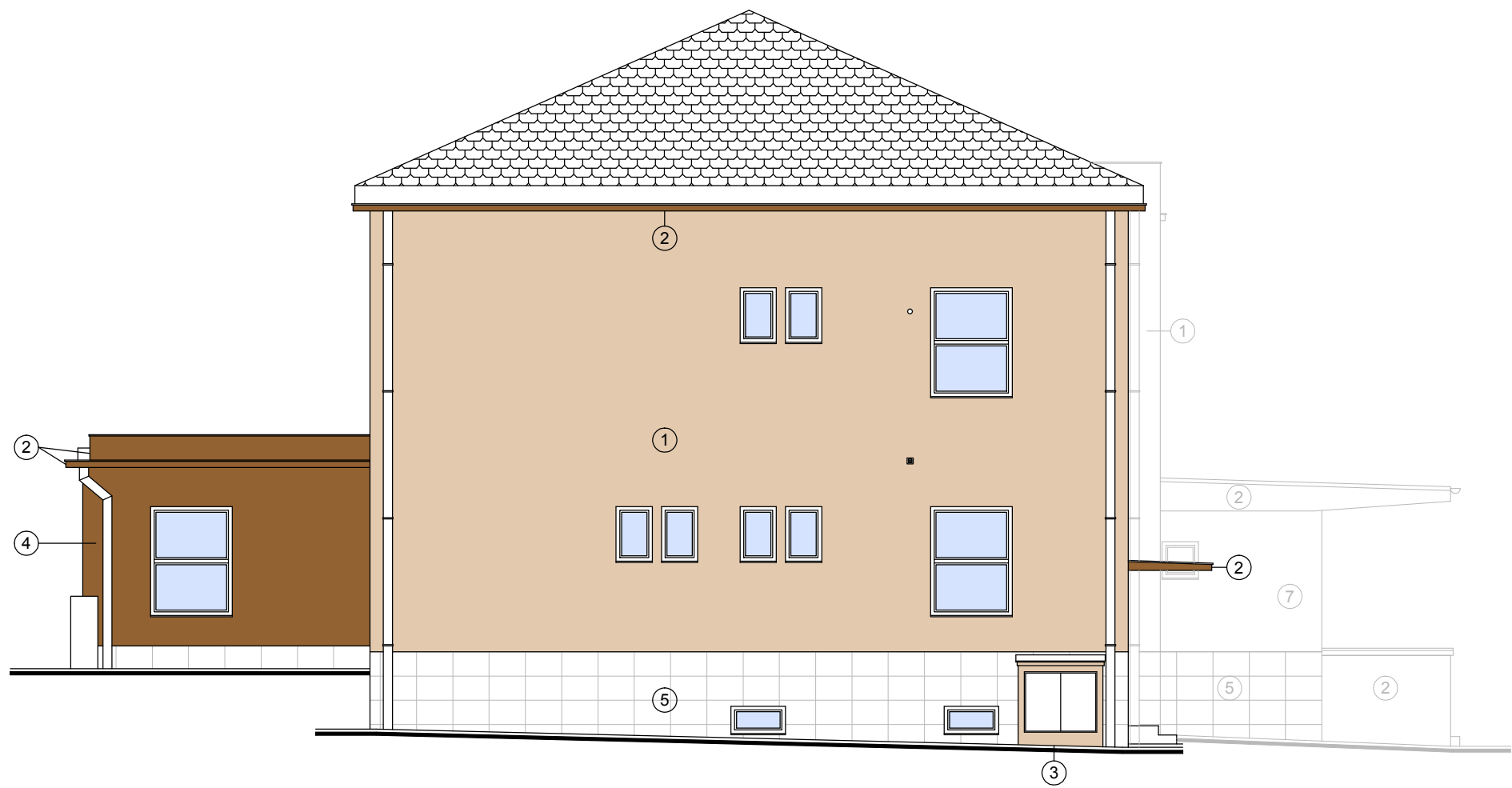
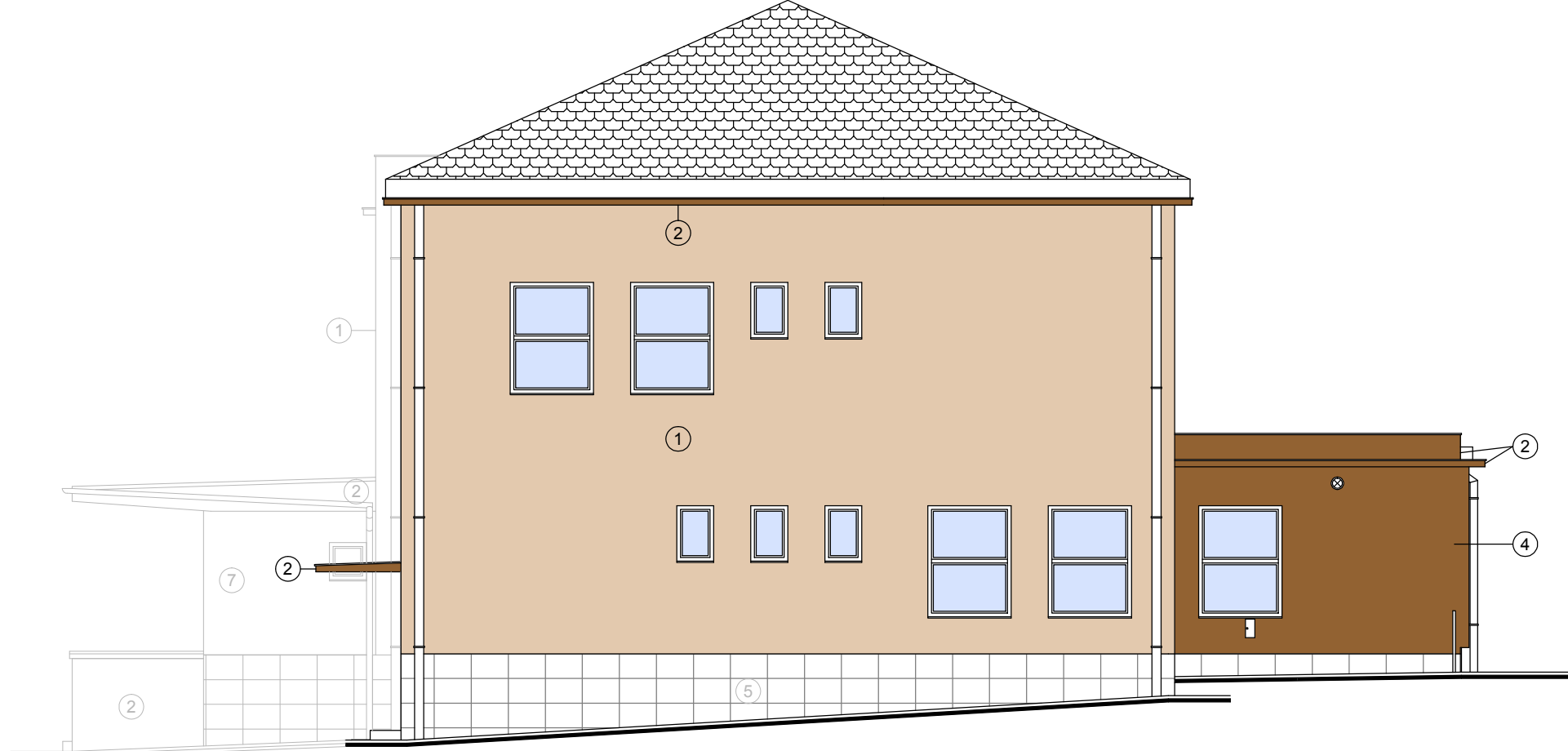


Pohledy - architektonické řešení, M 1:100

Severo-východní pohled



Jiho - západní pohled



Legenda

- 1 Silikonová probarvená omítka s uhlíkovým vláknem - světle hnědá - kontaktní zateplovací systém ETICS S EPS70F, tl.120mm
- 2 Silikonová probarvená omítka s uhlíkovým vláknem - tmavě hnědá - penetrační nátěr, lepidlo, perlínka
- 3 Silikonová probarvená omítka s uhlíkovým vláknem - světle hnědá - penetrační nátěr, lepidlo, perlínka
- 4 Silikonová probarvená omítka s uhlíkovým vláknem - tmavě hnědá - kontaktní zateplovací systém ETICS s minerální vatou , tl.120mm
- 5 Obkladové desky z přírodního kamene a nosné desky - 400 / 600 / 8mm - 12/5 Kg/m2
- 6 Silikonová probarvená omítka s uhlíkovým vláknem - tmavě hnědá - kontaktní zateplovací systém ETICS S EPS70F, tl.120mm
- 7 Silikonová probarvená omítka s uhlíkovým vláknem - světle hnědá - kontaktní zateplovací systém ETICS s minerální vatou , tl.120mm


Ocukrové prvky budou provedeny v barvě RAL 9003
Přesný odstín jednotlivých barev bude vyspecifikován přímo na stavbě ze vzorníku konkrétního výrobce

Severo - západní pohled



Jiho - východní pohled



 <div>projektová, inženýrská a realizační činnost</div> <div>Tomáš Hladík Švestková 2825/1 400 11, Ústí nad Labem</div> <div>tel: 736 539 382, email: T.hladik@volny.cz IČ: 02312161, DIČ: CZ8503263197</div>	vypracoval: Tomáš Hladík	datum: 12/2017	č.paré:
	zo.projektant: Tomáš Hladík	stupeň: DSP	
	ved.atelieru: Tomáš Hladík	měřítko: 1:100	
	místo: Litoměřice	č.výkresu:	
kraj: Ústecký	D6		
investor: SŽDC, státní organizace, Dílažďená 1003/7, 110 00 Praha 1 - Nové Město	razítko:		
akce:	Oprava fasády a zateplení objektu Litoměřice-Zastávka		
název výkresu:			
Pohledy - architektonické řešení			